



SUPER NIERUCHOMOŚCI

Michał Wojewoda
tel. **788 241 331**
michal@super-nieruchomosci.com

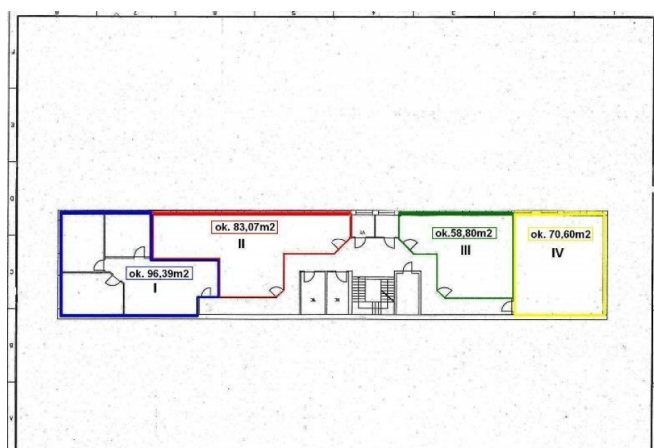
Super Nieruchomości
Licencjonowane Biuro Nieruchomości

tel. **17 710 50 01**
e-mail: **biuro@super-nieruchomosci.com**
www.super-nieruchomosci.com

Powierzchnia użytkowa 412m² - ul. Lwowska

Numer oferty: 421/3256/OLW
Miasto: Rzeszów
Ulica: ul. Lwowska
Cena za m²: 35.00 zł
Powierzchnia: 412.00 m²
Piętro: 2
Piwnica: nie
Garaż: nie
Balkon: nie

Cena: **14 420 PLN**



Powierzchnia użytkowa 412m² - Rzeszów ul. Lwowska

OPIS NIERUCHOMOŚCI:

- lokal użytkowy o powierzchni: 412m²
- piętro II
- lokal jasny, przestronny
- idealny pod działalność usługową, biurową, siedzibę firmy
- parking podziemny (w cenie)
- cała powierzchnia klimatyzowana

UKŁAD POMIESZCZEŃ:

- 7 pomieszczeń biurowych (możliwy open space przy wyburzeniu ścian działowych)
- aneks kuchenny
- 2 toalety
- pomieszczenie gospodarcze

LOKALIZACJA:

Lokal usytuowany w okolicach ul. Lwowskiej w Rzeszowie.

Świetna lokalizacja, w sąsiedztwie obwodnicy i tras wylotowych, szybka komunikacja z centrum miasta. Dostępne bezpłatne miejsca parkingowe.

KOSZTY:

Cena wynajmu lokalu 14 420 zł/ netto
W cenie opłata serwisowa i ogrzewanie.
Pozostałe media - płatne według zużycia

Numer oferty KK-310



SUPER NIERUCHOMOŚCI

Michał Wojewoda
tel. 788-241-331
email: michal@super-nieruchomosci.com

Licencjonowane Biuro Nieruchomości
Rzeszów, ul. Langiewicza 23
tel. 17 740 29 49
www.super-nieruchomosci.com

Niniejsze ogłoszenie nie stanowi oferty w rozumieniu przepisów Kodeksu Cywilnego oraz innych właściwych przepisów prawnych, a dane w niej zawarte mają jedynie charakter informacyjny.