



SUPER NIERUCHOMOŚCI

Rafał Ostyński
tel. **731 595 295**
rafal@super-nieruchomosci.com

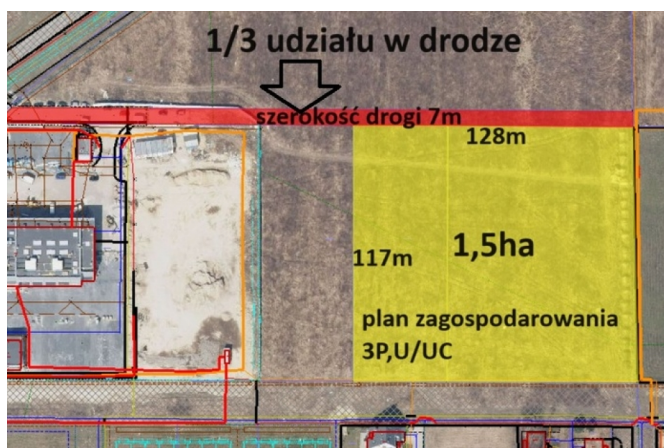
Super Nieruchomości
Licencjonowane Biuro Nieruchomości

tel. **17 710 50 01**
e-mail: **biuro@super-nieruchomosci.com**
www.super-nieruchomosci.com

DZIAŁKA 1,5ha MPZP RZESZÓW DWORZYSKO

Numer oferty: 1176/3256/OGS
Miasto: Rzeszów
Ulica: ul. Ludwika Chmury
Cena za m²: 440.00 zł
Powierzchnia: 15000.00 m²
Cena za ar: 44000zł

Cena: **6 600 000 PLN**



DZIAŁKA 1,5ha MPZP RZESZÓW DWORZYSKO

Super-nieruchomosci.com
Tylko u nas Oferta na wyłączność
Rzeszów Dworzysko ul. Ludwika Chmury

Działka położona w Strefy Ekonomicznej

Miejskowy plan zagospodarowania przestrzennego 3 P.U/UC
Przemysł, Składy, Magazyny, Usługi Komercyjne, Obiekty Handlowe
Budynki przemysłowe, magazynowe i składy do 5 kondygnacji nadziemnej nie wyższe niż 25m
Budynki usługowe, biurowe i handlowe do 10 kondygnacji nadziemnej nie wyżej niż 45m

Możliwość zakupu sąsiedniej działki 2,7943ha

Działka 150ar.

Wymiary 128m x 117m

Dojazd do działki drogą współwłasną o szerokości 7 metrów z ul. Ludwika Chmury

Media

- prąd w działce gminnej
- woda w działce gminnej
- kanalizacja sanitarna w działce gminnej
- kanalizacja deszczowa w drodze współwłasnej
- gaz w działce gminnej

W sąsiedztwie



SUPER NIERUCHOMOŚCI

- Mercedes-Benz
- Harley-Davidson
- Yamaha
- Raben Logistics
- GLP Logistics Center
- Thermo King

Cena 6 600 000 zł netto + 23% vat do negocjacji

Osoba prowadząca: Rafał Ostyński
tel. 731-595-295

Licencjonowane Biuro Nieruchomości
Rzeszów, ul. Dąbrowskiego 67
tel. 17 710 50 01
e-mail: rafal@super-nieruchomosci.com
www.super-nieruchomosci.com

Niniejsze ogłoszenie nie stanowi oferty w rozumieniu przepisów Kodeksu Cywilnego oraz innych właściwych przepisów prawnych, a dane w niej zawarte mają jedynie charakter informacyjny.