

Rafał Ostyński
tel. **731 595 295**
rafal@super-nieruchomosci.com

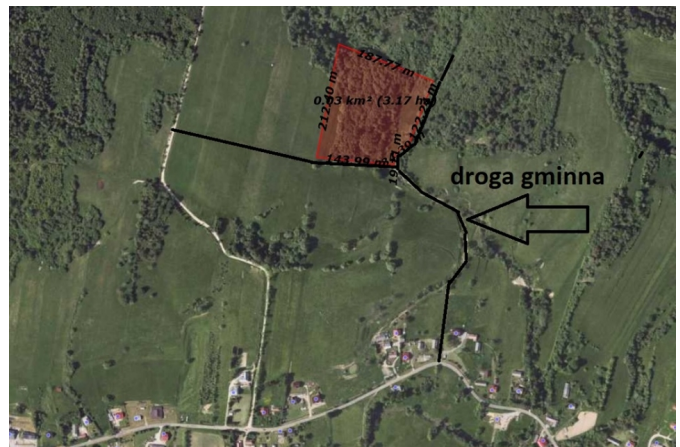
Super Nieruchomości
Licencjonowane Biuro Nieruchomości

tel. **17 710 50 01**
e-mail: **biuro@super-nieruchomosci.com**
www.super-nieruchomosci.com

BIESZCZADY CZARNA DOLNA 3.2097ha woj. podkarpackie

Numer oferty: 978/3256/OGS
Miasto: Czarna Dolna
Cena za m²: 6.54 zł
Powierzchnia: 32097.00 m²
Cena za ar: 654zł

Cena: **210 000 PLN**



BIESZCZADY CZARNA DOLNA 3.2097ha woj. podkarpackie

Oferta na wyłączność
Miejscowość Czarna Dolna gmina Czarna powiat bieszczadzki woj. podkarpackie

Posiadamy w sprzedaży grunty rolne w Bandrowie Narodowym o powierzchni 52ha i w Komańczy o powierzchni 145ha. na terenie woj. podkarpackiego

OPIS NIERUCHOMOŚCI :
Klasy gruntów RV 33,47ar. PsV 30,33ar. LsIV 4,84ar. LsV 89,93ar. Lzr-PsV 126,99ar. Lzr-PsVI 35,41ar.
ŁĄCZNIE 3,2097ha
Dojazd drogą gminną

NR OFERTY W BIURZE RO-268
Cena: 210 000 PLN do negocjacji

Osoba prowadząca: Rafał Ostyński
tel. 731-595-295

Licencjonowane Biuro Nieruchomości
Rzeszów, ul. Dąbrowskiego 67
tel. 17 710 50 01
e-mail: rafal@super-nieruchomosci.com
www.super-nieruchomosci.com

Niniejsze ogłoszenie nie stanowi oferty w rozumieniu przepisów Kodeksu Cywilnego oraz innych właściwych



przepisów prawnych, a dane w niej zawarte mają jedynie charakter informacyjny.